

令和3年度 認定心電技師制度資格更新研修会
心電図判読の正答率と Q&A

心電図判読の正答率

問題番号	正答率(%)	問題番号	正答率(%)
1	99	6	97
2	93	7	96
3	82	8	82
4	80	9	91
5	91	10	97

Q&A

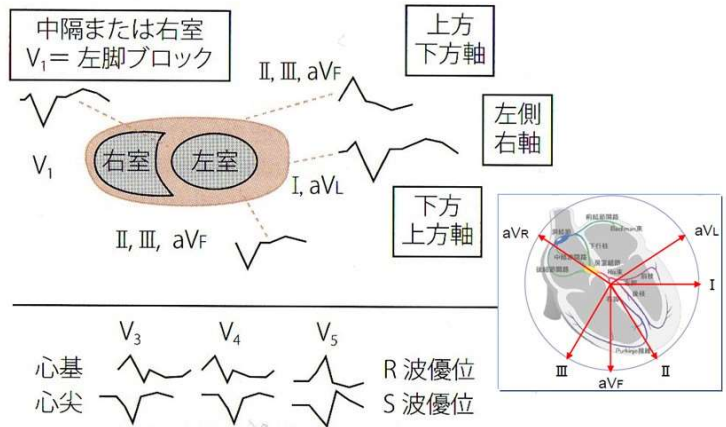
質問*****

VT の鑑別について内田先生に質問がございます。VT or SVT の鑑別について色々な鑑別法が出てきましたが、ご自身の中で優先的に使用されているものを教えていただけますでしょうか。色々な方法で評価する方が良いとは思いますが、実際に判読する際に判読のスピードも要求されますし、どれか1つと言うならコレというものがあれば知りたいです。

回答*****

この度は、ご視聴およびご質問ありがとうございます。VT or SVT の鑑別方法の優先順位は？どれか1つというなら！とのご質問ですが、1つでは困難で、あくまでも私見として、以下の順で判読をするかと思えます。

- ① 四肢誘導、V1 誘導で P 波がないかどうかを探します。房室解離があれば確実に VT であるため。
 - ② aVR アルゴリズムを参考にします。
 - ③ 右脚ブロック型か左脚ブロック型かを確認します。
右脚ブロック型の時は、V6 の R/S 比
左脚ブロック型の時は、V6 の Q 波の有無
 - ④ 電気軸を確認します。
- ③ ④は、VT とした場合、その起源を推定していくために、判読を進めていく感じです。同時に胸部誘導 R/S を観察します。ご参考になれば幸いです。



左室にExitがあれば右脚ブロック型、右室にExitがあれば左脚ブロック型
 I / aVL : 左室側壁に対応する誘導 ⇒ 左室側壁にExit 陰性、中隔側にExit 陽性
 II III aVF : 前壁にExit 陽性、下壁にExit 陰性
 V3-5 : R波優位 心基部、S波優位 心尖部

不整脈学；南江堂2012 陳旧性心筋梗塞の単形性心室頻拍（副島京子）

三重ハートセンター 診療支援部 内田文也