

臨床検査④ 超音波検査

超音波検査で何が分かるの？

ちょうおんぱけんさでなにがわかるの？

ちょうおんぱけんさ いろいろ ぶい しよう
超音波検査は、色々な部位にわたり使用されてます。

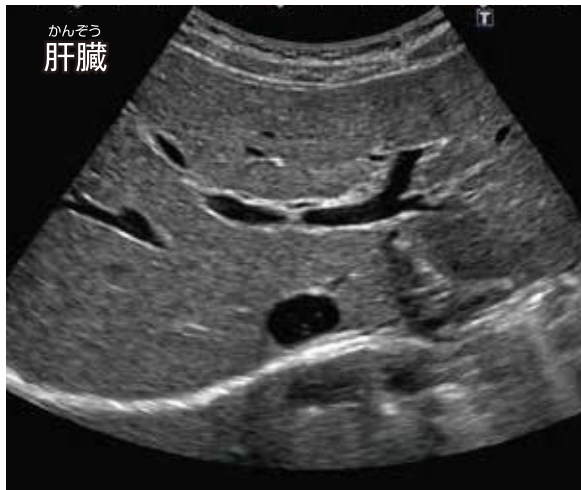
ちょうおんぱ き たか おと み ぞうき あ
超音波（聞こえない高い音）を見たい臓器に当て、

はんしゃ がぞうか がい
その反射を画像化したものです。害がないとされ、

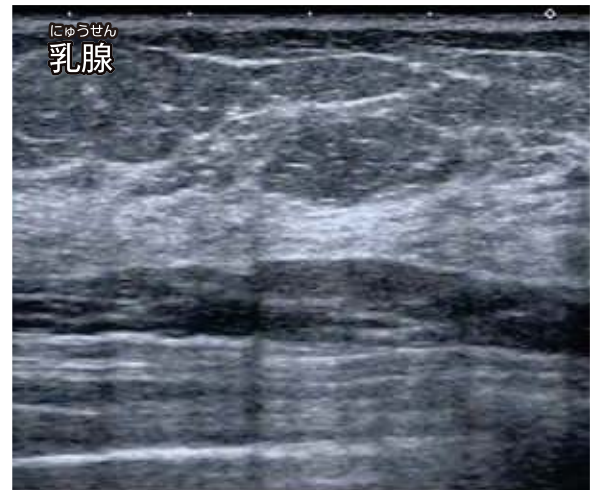
く かえ けんさ
繰り返し検査ができます。



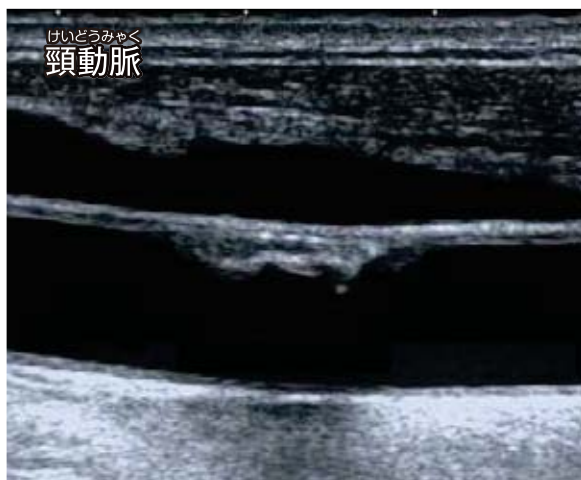
ちょうおんぱけんさ いた あんぜん
超音波検査は痛みもなく安全です。



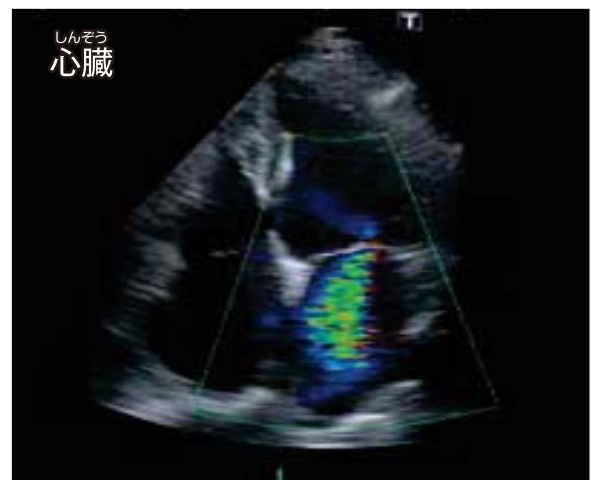
ふくぶりょういき けんさ かんぞう すいぞう じんぞう
腹部領域の検査では、肝臓や脾臓、腎臓などの
ぞうき ようす びょうき じょうたい かんさつ
臓器の様子や病気の状態などを観察することが
できます。



たいひょうりょういき けんさ にゅうせん ひふ した
体表領域の検査では、乳腺などの皮膚のすぐ下
にある組織の様子や病気の状態などを観察する
ことができます。



けっかんりょういき けんさ どうみやくこうか ようす けつえき なが
血管領域の検査では、動脈硬化の様子や血液の流
かた けっかん きょうさく へいそく ようす かんさつ
れ方、血管の狭窄や閉塞の様子などを観察する
ことができます。



じゅんかんきりょういき けんさ しんぞう うご かべ あつ
循環器領域の検査では、心臓の動きや壁の厚さ、
べん こうぞう けつえき なが かた かんさつ
弁の構造、血液の流れ方などを観察する
ことができます。