

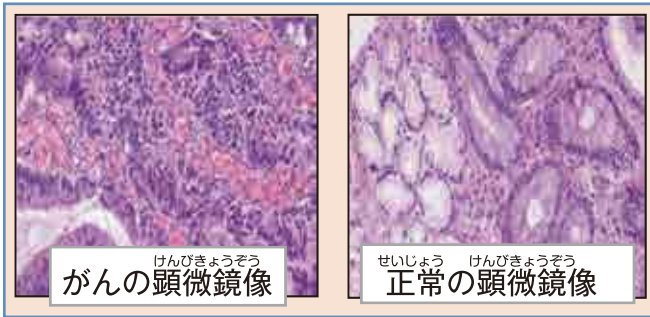
臨床検査⑥ 病理組織・細胞検査

病理組織・細胞検査って何？

びょうりそしき・さいぼうけんさってなに？

びょうりそしき　さいぼうけんさ　おも　そしきしんだん　さいぼうしんだん
病理組織・細胞検査は主に組織診断・細胞診断があり、
 けんびきょう　びょうき　しんだん　けつてい
顕微鏡で病気の診断を決定しています。

そしきしんだん 組織診断



びょうへん　そしき　さいしゅ
この病変から組織を採取

そしきしんだん　かんじゃ　そしき　ひょうほん　つく
組織診断とは患者さんからとられた組織から標本を作り、細胞の形や大きさなどを観察し、がんなのか他の病気なのかを決定します。通常の組織診断は数日～数週間かかります

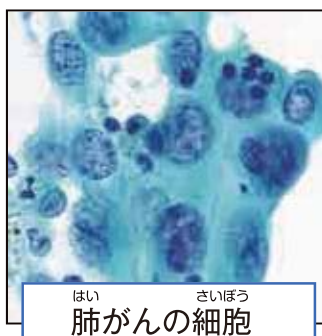
しゅじゅつちゅうしんそくしんだん 手術中迅速診断

しゅじゅつちゅう　おこな　そしきしんだん　しゅつちゅうしんそくしんだん　そしきけんたい　きゅうそく　こほ　ひょうほん　つく
手術中に行われる組織診断です。術中迅速診断では組織検体を急速に凍らせて標本を作ります。10～20分くらいで手術中に病理診断が報告されます。

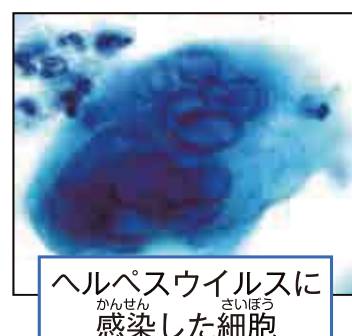
さいぼうしんだん 細胞診断



はい　さいぼう
肺がんの細胞



はい　さいぼう
肺がんの細胞



ヘルペスウイルスに
かんせん　さいぼう
感染した細胞

かんじゃ　さいぼう　さいしゅ　けんびきょう　かんさつ　しんだん　しきゅう　はい　けんしん　りょう
患者さんから細胞を採取し、顕微鏡で観察し、診断します。子宮がんや肺がんの検診などにも利用されています。その他に病変に注射針を刺し細胞を吸引したり、病変から細胞をこすり取り標本をつくり診断します。
 かんじゃ　ふたん　ちい
患者さんへの負担が小さくすみます。